

« 3 - 6 - 9 - 12 » Les repères de Serge TISSERON

Pas de télévision avant 3 ans

Le très jeune enfant a besoin d'échanges pour comprendre le monde, développer son langage et saisir les subtilités des relations humaines. Les écrans non-interactifs ne lui permettent pas d'agir et de développer ses sens, ni de prendre conscience de lui-même.

Pas de console de jeu vidéo avant 6 ans

Pour favoriser sa créativité et ne pas l'isoler du monde ! Les jeux de consoles enferment l'enfant dans des actions prédéfinies et répétitives à un âge où il a besoin de repousser les limites de son imagination ! Les écrans interactifs bien gérés peuvent développer son intelligence intuitive et les bases du raisonnement logique.

Internet accompagné à partir de 9 ans

Pour préserver son enfant ! Internet est une formidable fenêtre sur le monde, mais il demande un accompagnement, des explications et du dialogue avec son enfant. Et gare aux prédateurs !

Internet seul à partir de 12 ans

Avec prudence jusqu'à 77 ans ! Les jeux vidéo en réseaux, adaptés à son âge, lui permettent d'apprendre à travailler en équipe. Les réseaux sociaux renforcent les compétences sociales de l'enfant. Mais il peut aussi s'y sentir seul et être facilement exposé au danger.



Une information sur tous les services médico-sociaux ?

Renseignez-vous auprès des **Unités Territoriales d'Action Médico-Sociale du bas-rhin** (UTAMS) et sur www.bas-rhin.fr/solidarites

CUS NORD

Maison du Conseil Départemental
4 rue des Magasins
67800 BISCHHEIM
03 68 33 84 50

CUS SUD

Maison du Conseil Départemental
Parc des Tanneries
1 rue des Bouvreuils
67540 OSTWALD
03 68 33 80 00

HAGUENAU

11 boulevard de l'Europe
CS 30117
67503 HAGUENAU Cedex
03 68 33 88 30

MOLSHEIM

Maison du Conseil Départemental
16b rue Gaston Romazzotti
67120 MOLSHEIM
03 68 33 89 00

SAVERNE

39 rue de Dettwiller
67700 SAVERNE
03 69 33 20 00

SÉLESTAT

Maison du Conseil Départemental
3 rue Louis Lang
67600 Sélestat
03 69 33 22 50

WISSEMBOURG

Cour de la Commanderie
2 rue de l'Ordre Teutonique
67160 WISSEMBOURG
03 69 06 73 50

VILLE et EUROMÉTROPOLE

1 Parc de l'Etoile
67076 STRASBOURG Cedex
03 68 98 50 00

Vous pouvez solliciter les professionnels du service de protection maternelle et infantile en appelant :

- > les unités territoriales d'action médico-sociale
- > le service de protection maternelle et infantile de la Ville de Strasbourg : 03 68 98 51 29
- > le service de protection maternelle et infantile du Conseil Départemental : 03 88 76 66 25

INFO+

CONSEIL DÉPARTEMENTAL DU BAS-RHIN
HÔTEL DU DÉPARTEMENT
Place du Quartier Blanc / 67964 STRASBOURG cedex 9
Tél : 03 88 76 67 67 / Fax : 03 88 76 67 97

www.bas-rhin.fr

JOUER C'EST IMPORTANT, QUELLE PLACE POUR LES ÉCRANS ?

Conception et impression CD Bas-Rhin / octobre 2015 / photos : sibok-italia



Jouer c'est important...

En jouant, l'enfant apprend, grandit et construit sa relation au monde...

Il prend conscience de son corps et de ses limites

Jouer avec ses pieds, ses mains, découvrir son visage dans le miroir... Les soins de ses parents, les caresses, les massages, les bercements sont des gestes qui lui permettent de comprendre qu'il est une personne distincte et unique...

Il explore le monde qui l'entoure

D'abord avec ses 5 sens : il regarde, il écoute, il touche, il sent et il goûte tout ce qui passe à sa portée ! Puis, il commence à se déplacer, en roulant, rampant, assis il prend de la hauteur pour observer et attraper les objets et bientôt la marche lui ouvre des possibilités de découvertes infinies...

Il découvre son pouvoir d'agir

Il manipule, construit, démolit, encastre, malaxe, attrape, jette, dessine, déchire.... Il teste son pouvoir sur les choses et repousse les limites de sa volonté aussi loin qu'il le peut !

Il apprend à communiquer

Il observe les expressions, décode les émotions, gazouille et s'agit pour entrer en communication ; il lui faut des réponses à ses tentatives pour comprendre les interactions entre les êtres et apprendre l'art de la relation aux autres. Et parmi tous les moyens de communication, le langage verbal se développe et s'enrichit au contact de l'adulte avant tout !

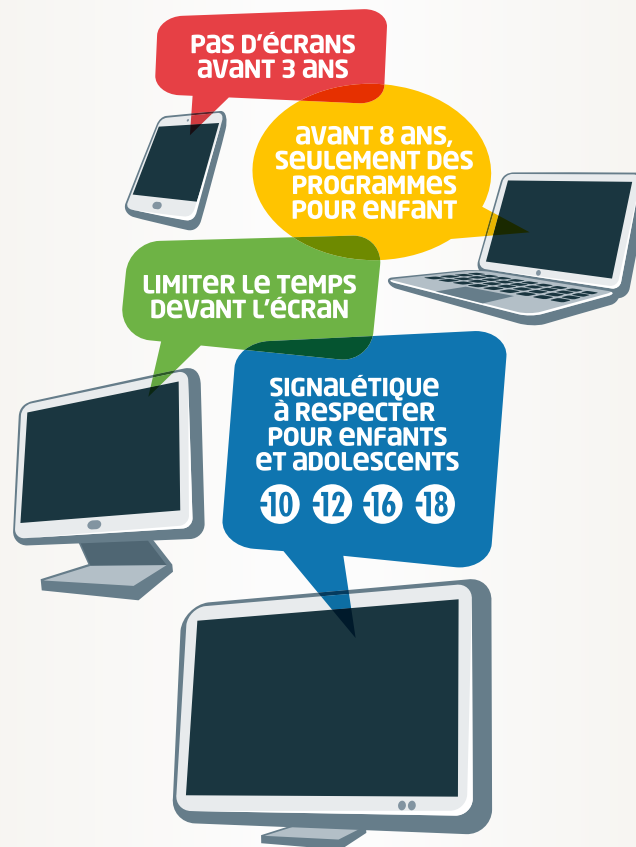


Ne rien faire aussi !

Pour assimiler toutes les expériences vécues dans la journée.

Quelle place pour les écrans ?

La télévision, les tablettes, les consoles de jeu, les smartphones sont de formidables outils pour découvrir le monde, jouer et apprendre, à condition de poser des règles d'utilisation et de les suivre !



Une utilisation adaptée à l'âge et encadrée par l'adulte

L'éducation, l'accompagnement et le contrôle des parents sont essentiels pour aider l'enfant à maîtriser les écrans !

Limitez le temps passé devant l'écran

10 minutes par jour à 4 ans, pas plus d'une heure à 7 ans !

Regardez, jouez, apprenez en famille

c'est le meilleur moyen de rester connecté avec votre enfant !

Pas d'écran dans la chambre !

Vous perdrez rapidement le contrôle et votre enfant aussi !

Respectez les âges indiqués pour les programmes

pour le protéger de charges émotionnelles qu'il ne peut gérer .

Installez un contrôle parental

sur les accès internet ; n'oubliez pas que votre enfant peut être exposé à des images ou des sollicitations malveillantes !

Moins d'écran permet...

Le développement du langage

chez le jeune enfant et l'apprentissage des relations humaines.

Plus de créativité dans les jeux

et le développement de l'imagination.

Plus d'activité physique

et moins de grignotage.

Plus de concentration

et moins de troubles du sommeil

Plus de communication,

d'activités en famille et moins d'isolement pour l'enfant.

