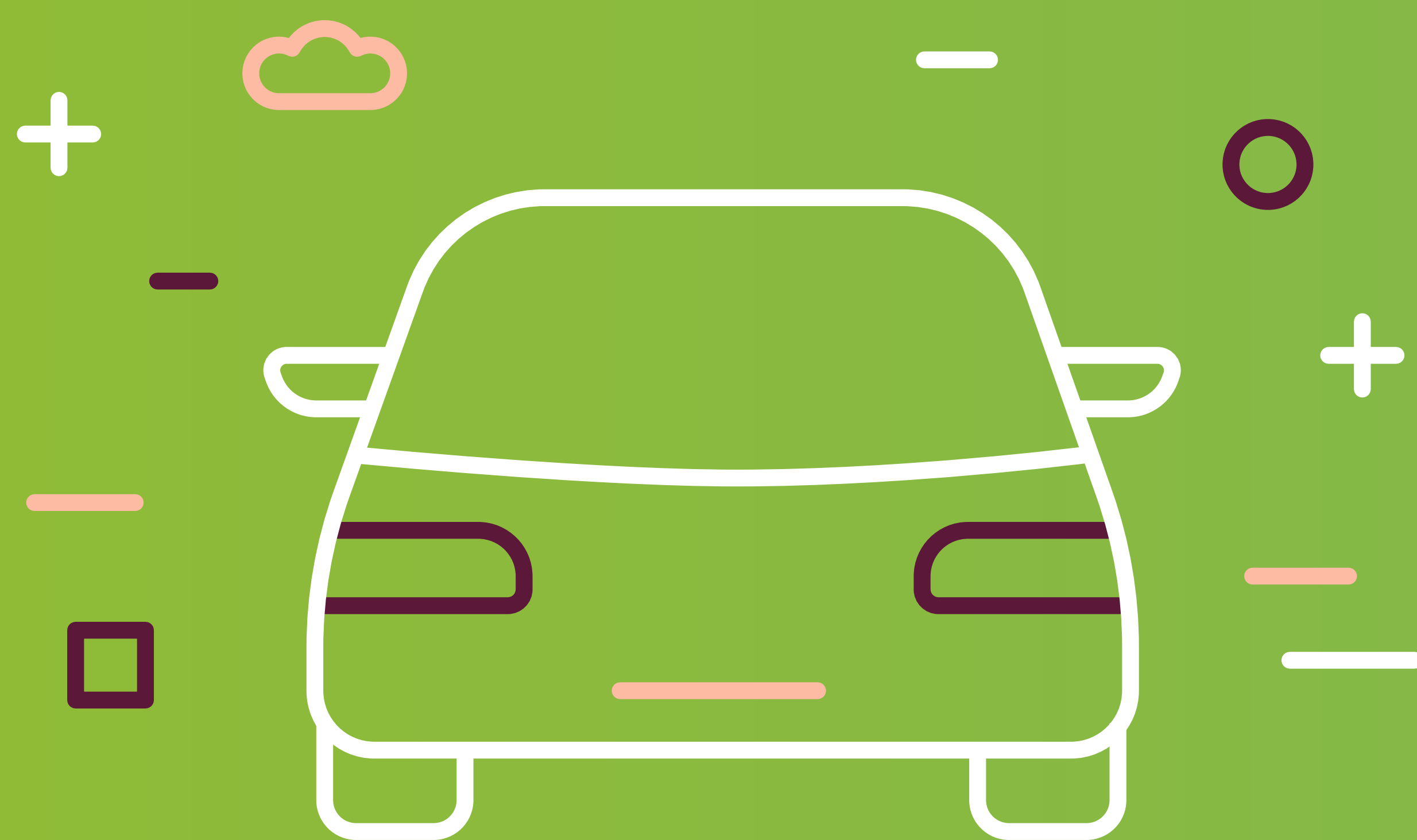


Routes Mobilités Transports

Chiffres clés



→ **49 M€**

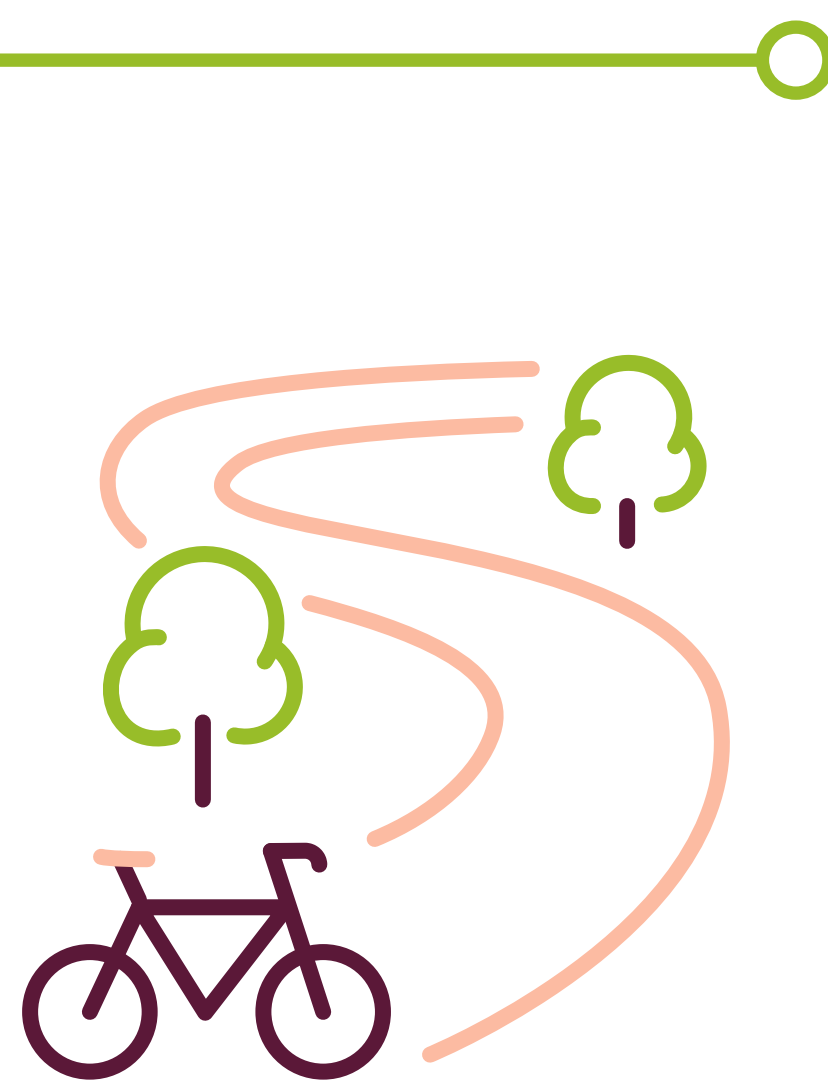
C'est le budget alloué en 2017
aux routes, aux mobilités
et aux transports

L'entretien routier



3 420 KM

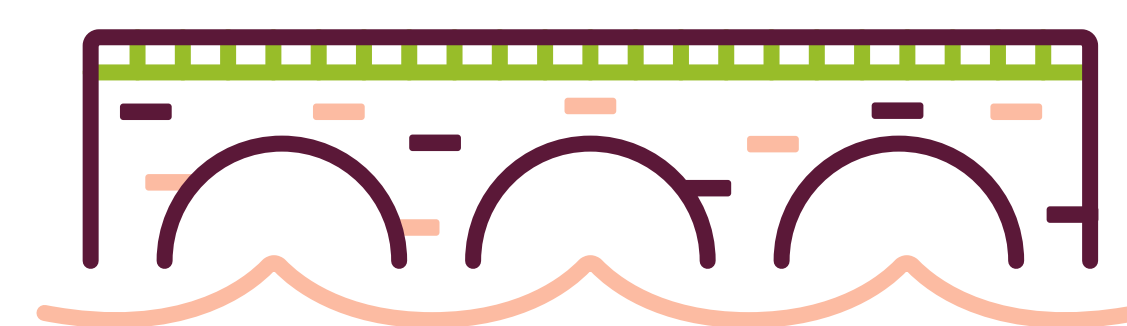
de routes départementales
dont **990** en agglomération
et **2 430** hors agglomération



1 024 KM
d'itinéraires cyclables

1 TUNNEL

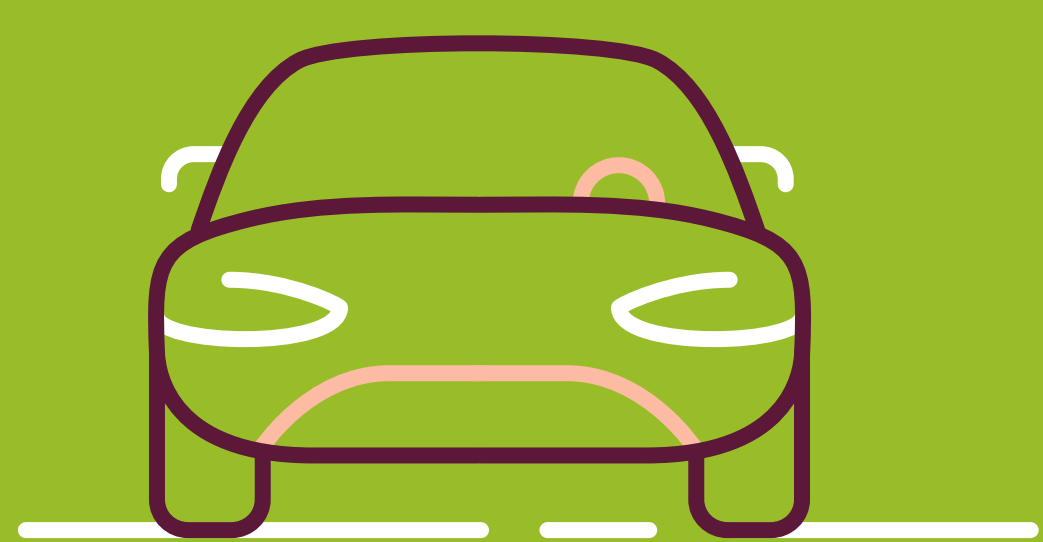
de **570 m** de long
sur le contournement
de Schirmeck



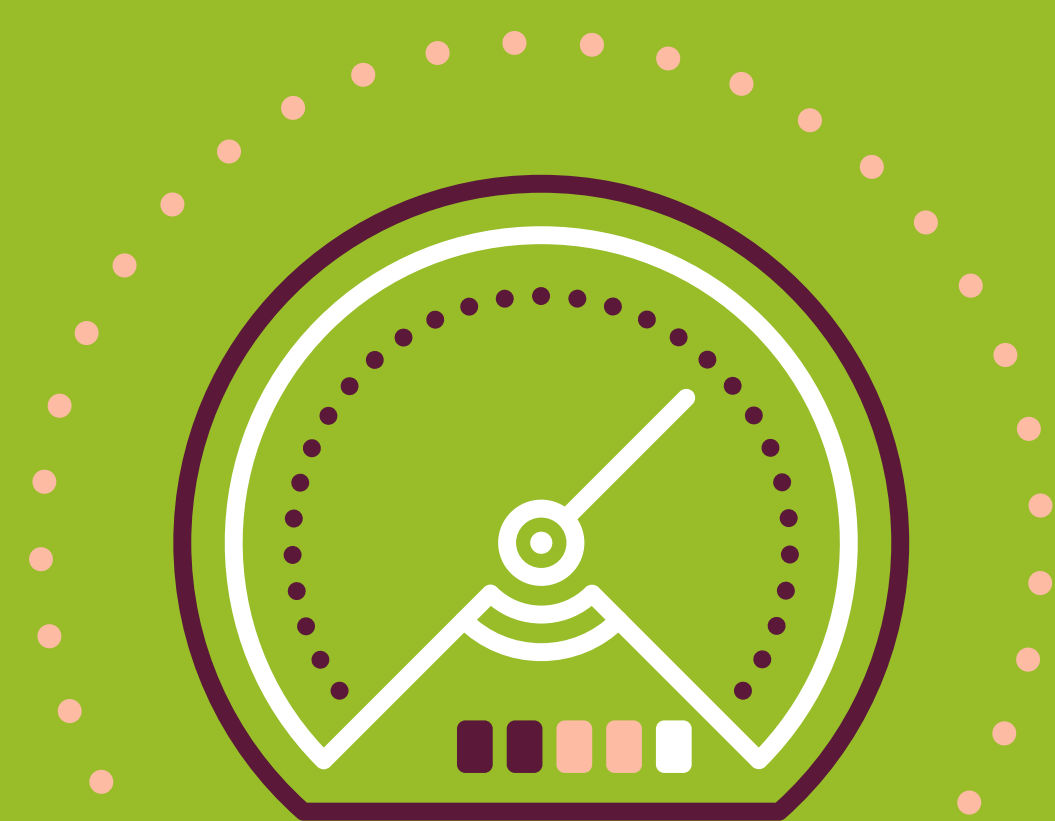
1 177 PONTS
de + de **2 m** d'ouverture

La gestion du trafic

Le TRAFIC 2017

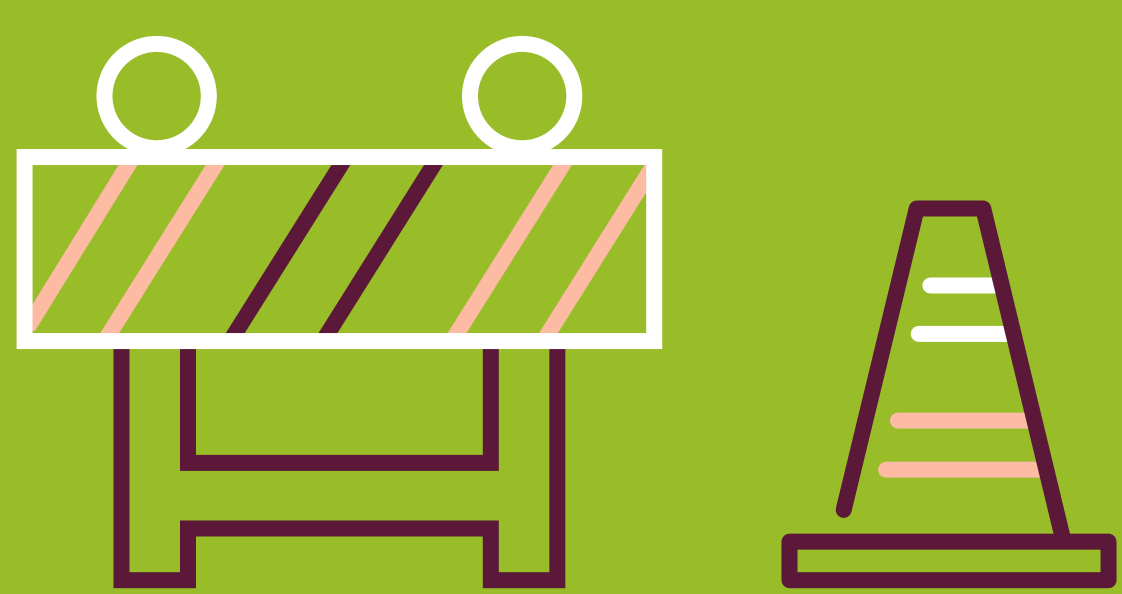


2,8 MILLIARDS
de véhicules sur le réseau routier
départemental hors agglomération,
dont **1 MILLIARD** sur les 200 km
de routes de 1^{re} catégorie



200 MILLIONS
de kmPL sur le réseau routier
départemental hors agglomération,
dont **85 MILLIONS** sur les 200 km
de routes de 1^{re} catégorie

La VARIABILITÉ HIVERNALE



**68 CIRCUITS
D'INTERVENTION**
sur les routes départementales

**HIVER
2017-18**

526 interventions
24 350 heures de travail
7 053 tonnes de sel