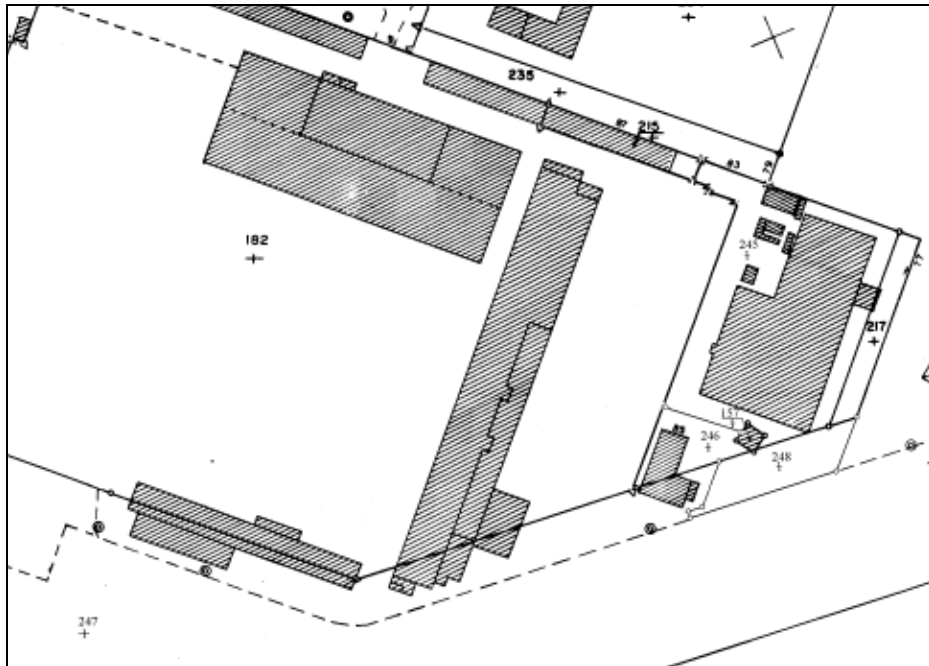
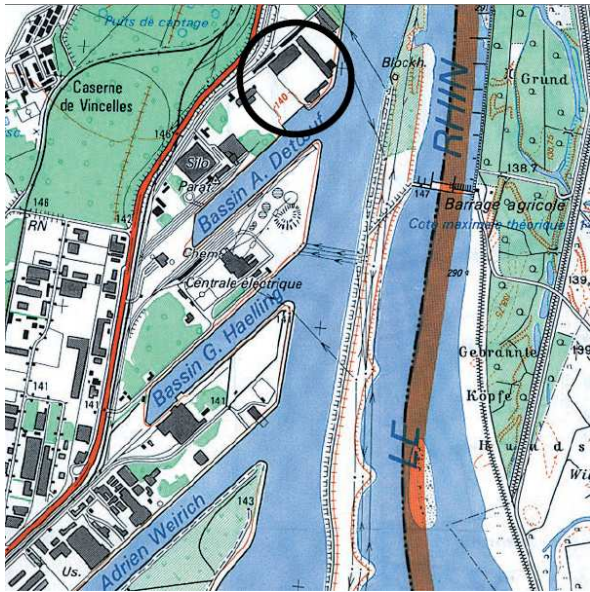


**Strasbourg (Port du Rhin) – arrondissement de Strasbourg Ville
ANCIENNES FORGES DE STRASBOURG**



BÂTI

Espace bâti.....**Oui**
Type.....**Halls industriels et bureaux**
Nombre.....**5**
Surface.....**16230 m²**
Année de construction.....**Entre 1948 et 1970**
Etat du bâti.....**Ruine**
Pollution.....**Oui**

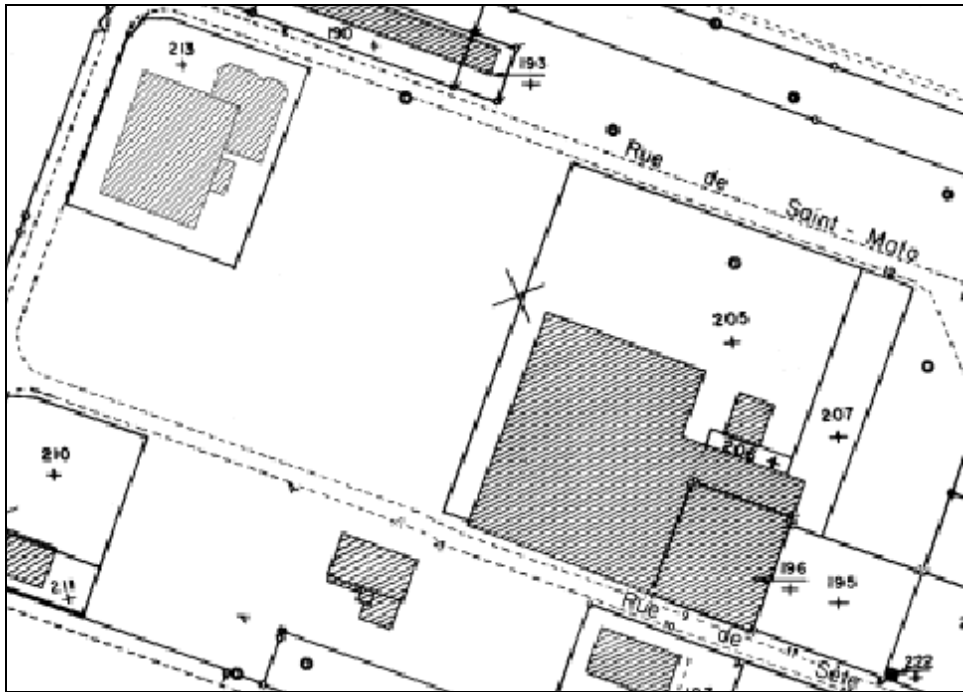
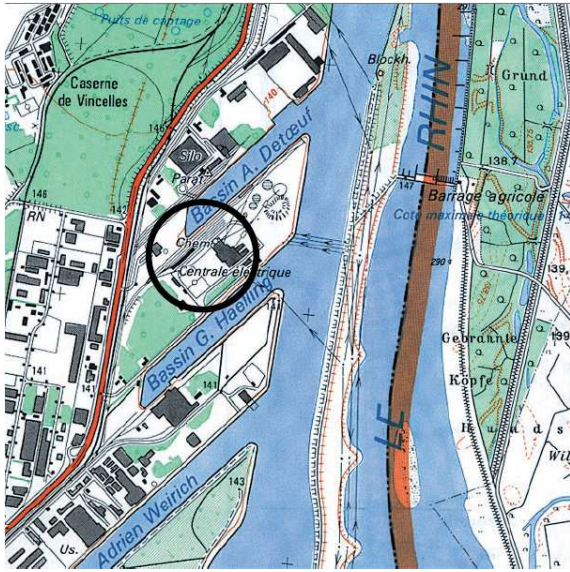
RECONVERSION

Projet.....**Oui**
Quel domaine.....**Industriel / logistique**
Modification du POS.....
Etude de faisabilité.....
Réalisation de l'étude.....
Maîtrise d'ouvrage.....

INFORMATIONS SUPPLEMENTAIRES

La dépollution du site et la démolition totale des bâtiments est prévue pour début 2009.

**Strasbourg (Port du Rhin) – arrondissement de Strasbourg Ville
ANCIENNE CENTRALE THERMIQUE EDF**



IDENTIFICATION

N° friche.....6748202
Adresse.....Rue de Sète et rue de Boulogne
Nom du propriétaire actuel.....Port Autonome de Strasbourg
Privé /public.....Public
Type de friche.....Industrielle
Date précise d'abandon.....
Date approximative d'abandon.....Plus de 10 ans
Activité(s) actuelle(s) sur le site.....Non
Proportion du terrain occupé.....
Nom de la (des) entreprise(s).....
Activité antérieure.....Centrale thermique au charbon
Classement au POS/PLU.....UX6
Utilisations interdites par le POS/PLU.....
Présence de servitudes.....Non
Lesquelles.....

FISCALITE APPLIQUEE SUR LE SITE

Taxe professionnelle.....
Taux communal.....
Taux de fiscalité propre intercommunal.....
Taux de contribution fiscalisé.....
Taxe professionnelle unique.....
Taxe foncière sur le bâti.....
Taux communal.....
Taux de fiscalité propre intercommunal.....
Taux de contribution fiscalisée.....

EQUIPEMENT DE LA FRICHE

La friche est desservie en :

Eau.....Oui
Electricité.....Oui
Gaz.....Non
Assainissement.....Oui
Chemin de fer.....Oui
Voie navigable.....Oui

ACCES A LA FRICHE

Contraintes d'accès.....Non
La (les)quelle(s).....

LE TERRAIN

Surface du terrain.....7 ha
Pollution.....Non

BÂTI

Espace bâti.....**Oui**
Type.....**Centrale thermique et bâtiments annexes**
Nombre.....**3**
Surface.....**8000 m²**
Année de construction.....**Entre 1948 et 1970**
Etat du bâti.....**Ruine**
Pollution.....**Oui**

RECONVERSION

Projet.....**Oui**
Quel domaine.....**Industriel /logistique**
Modification du POS.....
Etude de faisabilité.....
Réalisation de l'étude.....
Maîtrise d'ouvrage.....

INFORMATIONS SUPPLEMENTAIRES

La dépollution et la démolition totale des bâtiments sont en cours. Les opérations devraient aboutir pour 2010.